

Binboga[®]
Bal

لسع
يّنواعت



قربخ
نرق فصن



قراجتلاو كرامجلا قرازو
نم ةمدقم

كلهتسملا
أدملا ثيح نم مكاضر
ةمالعلا تلصح ةكرشلا
ةينواعتلا ةيدراجتلا
!ةزئاجلا ىلع

ايكرت ي ف لوألا لسعلا



1



انتصق

يبرم تالئاع تلمع دقو . أمامت ةيذغو ةيحصو ةييعي بط ةزج عم لسعلا
(افوروكوج) ايكي ليكي عم ةزج عملا معطل اذه بلج يلع نازوك نم لحنلا
ملاعلاو ايكرتو

لحنلا يبرم ةربخ لضفبو . نينسلا تائمل
سيسات مت ، ةيضاملا نورقلا يلع ةينبملا مهتفرعو نازوك نم
اهمقر) نازوك يف ةيعارزلا لسعلا عيب ةينواع

لحنلا يبرم تالئاع رعاشم ةدحوو قوق يلا زمرت يتلا ةينواعتلا تناك
هب أقوشوم أناونع نازوك يف
اهسيسات ذنم ييعي بطل او يحصلا لسعلا
تحتتفاو ةقتلا ةينواعتلا لذخت ملو مع يف
تأشنم ءاشنإ متو . رخآا ولت ةدحو لسعلا ةعانص يف ةيديج تالاجم
ةلمكتم

لسعلا ميلست مت ، قرم لوألو
ليلحتل ربتخم لوأ ءاشنإ متو . ةيجاجز ةييعو يف نيكلهتسملا يلا
مت ، ةيعي بطللا ةييده ، ةزج عملا ءاذغلا اذه ةدوج ايكرت يف لسعلا
رخفلا ب نم اهتبقارو اهقيشوت



ةدوجلل انمهف

ةيلاع ةدوجبو مات نامأب تاجتنم ةئبعت متي
ةمدقتم اي جولونك تب قزهجم ةشي دح تاشنم يف
يف ماع ذنم ةقطنملا يف مدقألا يه انتأشنم دعت
أيونس ةئبعت ةعس / نط ةعسب نازوك ةقطنم

دمتعي يدل ءاذغلا ةمالسو ةيلاعلا ةدوجلا مهف نإ
ةداهش يلعتلصح .ةيلودلا جتنملا تاداهش يلعت
قرادإ ماظن) ةداهشو ،(ءاذغلا ةمالس قرادإ ماظن)
لالحلا ةمعطألل لاثتمالا ةداهشو (ةدوجلا



لسعلا نع

يتابن ءاطغب لوضانأل اعتمتت
دق لسع لك ةينب نأ ةجر دل ينغ
يتلا رانزال اع لسعلا نول .فلتخت
ةطبترم هتلويس ؛انلحن اهبوجت
ةيلخلانم ركبملا بلحلاب

تساي س اني دل ءدوجل

نازوك ءي عارزلا لسعلا عيب ءي نواعت ي ف ءدوجل تساي س دم تعت
ني سحتلاو ءالمعلا ءاضرا يلع (S.S.745) مقرلا لمحت ي تلا
يلع ءي نواعتلا قراا سلجم لبق نم اهدي دحت م دقو ي جي ردتلا
: يلاتلا وحنلا

يلع ا يلع ءالمعلا ءاضرا يلع ظافحلا يه اني دل ءدوجل تساي س ن
حئ اوللاو تاي نواعتلا نوناقلا اقبو ءطشن الاب ماي قلاو ، يوت سم
، انئ اضعاو اني فظوم ءمهاسم عم ءي مسرلا
. هي ف لمعن يذلا عاطقلا ي ف انت قطنم داصتقا ي ف ءمهاسملاو
، انئ اضعاو اني فظوم ءداعس نامضل
تاقوالا عي مج ي ف ءقوثوم ءمظنم نوكن نأ
يه ءقتلا هذه نأ ءققيق كارد ا عم رارم تساب اذه لاملا س ار ءداي زو
عي جشرتو ، انئ اضعاو حلا صمل ءي ولوالا اعطال ، ري بك لام س ار
، ي عامجلا لمعلا ي ف حاجنلاو عا دب ال او ماج سنالا
تساي س ن ، ي نواعتلا طاشنلا ي ف ني مساحو ني دي ار نوكن نأ
ءفسلفك رم تسملا ني سحتلا دي دحت يه انت كرش ي ف ءدوجل
. ي لالحا ان عضو يلع ظافحلاب ءافتكال س يلو ، اني دل ءي ساسا

ءاذغلا ةمالس ةسايس انيدل

نيذلا ، انيفظوم مالعإ متي نأ نمضن اننإف ، ةكرش انتفصب
مهريوطتو ، ءاذغلا ةمالس يلع رشابم لكشب نورثؤي
بيردتلا لالخ نم رارمتساب
لالخ نم انتدوجب ساسملا نود لمعن
قوادا ماظنو ، لسعلا نايبو ، انتينواعت فادهأل أقفو جاتنإلا
انيفظوم عيجم عم . ةيحص فورظ لظي فءاذغلا ةمالس
لوألا ماقملا يفي ناسنإلا ةحص عرضن ، انتامدخو انيأضعأو
يصدقأ نمضنو ةنزاوتملاو ةيفاكلا ةيذغتلا يلع ةيمهأ قلغنو
لمعلل ، انيدل ءاذغلا ةمالس ةسايس . ءالمعلا اضرد نم ردق
، ةفاظنلا نم يصدقألا دحللو رطاخملا نم ينألا دحلا أدبمب
لاخدإلا نم ماخلا داوملا عبتت ةيناكمإو لاعفلا مكحتلا نامضل
ةقلعتملا لاصتالا تاكبش طيشنتو عيرستل . نحشلا يلا
ءالمعك ءاضعألا / ني دروملا مييقتل ، ءاذغلا ةمالسب
دقيتلا ةلمتحملا ءاطخألا عنمل ، روفلا يلع مهب مكحتلاو
نإ يفظوملا ةكراشمو بيردتلاو رمتسملا فارشإلا عم ثدحت
ةينوناقلا تابلطتملاو ءاذغلا حىأولل أقفو ءاذغلا جاتنإ
انيدل ءاذغلا ةمالس ةسايس وه يرخألا



7





Certificates

انتاداهش

لسعلا ريفوت وه يساسأل انأدم نإ
ةدوجل الال او يوصل او يعيبطلا
تاسايسل أقفو لمرعن نحنو. انيك لهتسمرل
يف انئال مزعم رارمتساب لمرعنو ءاذغلا
ةأشنمو، هلاجم يف ريبخ مهنم لكو، قيرفال
ةمدقتم ايجولونكتب ةدوزملا انيدل لسعلا
انب صاخلا ليلحتلا ربتخمو

.....





انتاجت نم

يف ةسك عنم لا تاهك نلا لم اكتت
قطانم فلتخم نم انتاجت نم
ةئيلم لا ان فانصأ عم لوض ان ألا
تازج عمل او تاهك نلاب



ةعومجم انتاجت نم





Binboga Bal





رتل فملا قره زلا لسع

قيرط نعي فصملا روهزلا لسع ريضحت مرتي
 يف ةدوجوملا ةينغلا تاتابنلا نم هعمرج
 لوضانأل طسو يف ةعفت رملاباضهلا
 لوضانأل قرشو.

Packing	Weight	Barcode	Pieces in Box
Glass	240g	8690108002406	12
Pet	350g	8690108350354	12
Glass	460g	8690108004905	12
Glass	850g	8690108008606	12
Pet	1000g	8690108000495	6
Pet	1500g	8690108000464	4
Pet	2000g	8690108350224	4



“

لحنلا ناك دقل
ذنم لسعلا عنصي
ةنس نوي لم

”



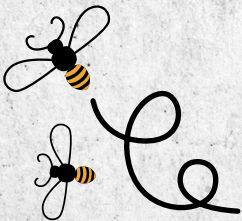
..... Did you know?



رت عزلا لسعو نفيك

تاتابن راهزاً نم هريضحت مرتي
يف ومنت ييتلا رت عزلاو نفيك لا
أدج ةيلع اتاعافترا

Packing	Weight	Barcode	Pieces in Box
Glass	240g	8690108006558	12
Glass	350g	8690108350002	12
Glass	460g	8690108004929	12



66

تيناك دقل
لحنلا ةيبرت
أطاشن
أي عارز
ذنم
روصعلا
ةمي دقلا.

99

Did you know?

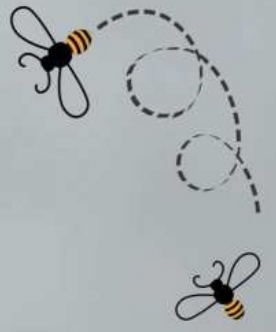


ربون صلا لسع

مرتي يذلا اغوبن يربون صلا لسع مل مهألا ةزيملا
وه ،الغوم ةقطنم يف ربون صلا راجشأ نم هري ضحت
وأ فلتني نأ نود ةليوط ةرتفل هني زخت ةيناكمإ
رولبتي

Packing	Weight	Barcode	Pieces in Box
Glass	240g	8690108006558	12
Pet	350g	8690108350002	12
Glass	460g	8690108004929	12
Glass	850g	8690108008620	12
Pet	1000g	8690108000495	6
Pet	1500g	8690108000464	4
Pet	2000g	8690108000112	4





“

جاتنإ لجأ نم
،لسعلا نم مذك
ةلحن فلأ جاتحي
قيحرلا عمج ىلإ
قرهنوي لم ىلإ نم



”

Did you know?

و دي ك ة ل س ل س

ج ت ن م ل ا

**Binboga[®]
Bal**





رتلفملا روهزلا لسيع
(لافطألل) بي بانأ يف

قودن صلا يف عطقلا دوكرابلا زمر قوبعلا نزو

Tube 40g 8690108000839 72

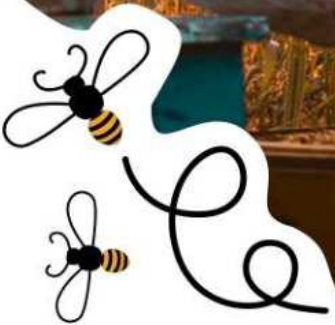
Tube 90g 8690108000846 72

تاجت نم

ةصاخلا ةلسلسلا

Binboga[®]
Bal

21





اغوب نيب ح اقل بوب ح

قودن صلا ي ف عطقلل دوكرابلا زمر قوبعلا نزو

Glass

7g

8690108100003

12

Special Series



تاكلب اغوبنب

نم هعج قيوط نع رتلفملا روهزلا لسع ريضحت متي
 باضهلا يف ةدوجوملا ةينغلا تاتابنلا
 لوضانألا قرشو لوضانألا طسو يف ةعفترملا

قودنصللا يف دوكرابلا عطقل ةئبع تال نزو

Easy Snap	7g	8690108000532	12
Easy Snap	7g	8690108000549	120



**Binboga®
Bâl**



ي ن و ا ع ت ل س ع

قودن صلا يف عطقلل دوكرابلا زمر قوبعلا نزو

Mixed	Glass	650g	8690108001065	6
Chestnut	Glass	650g	8690108001034	2
Incense	Glass	650g	8690108001041	2
Keven&Thyme	Glass	650g	8690108 001027	2

Special Series

تاجت نم

كالهت سالا

لزنم لاجراخ

Binboga[®]
Bal

25





ي ف ص م ل ا ر و ه ز ل ا ل س ع

ق و د ن ص ل ا ي ف د و ك ر ا ب ل ا ع ط ق ل ة ي ب ع ت ل ا ن ز و

Glass	32g	8690108006558	50
Pet	20g	8690108006565	120
Pet	40g	8690108006589	60



ي ف ص م ل ا ر ب و ن ص ل ا ل س ع

ق و د ن ص ل ا ي ف د و ك ر ا ب ل ا ع ط ق ل ة ي ب ع ت ل ا ن ز و

Glass	32g	8690108006558	50
Pet	20g	8690108008644	120
Pet	40g	8690108008675	60



رتلف مال قره زلا لسع
 نم هع مچ قيرط نع يف ص مال روه زلا لسع ري ضحت متي
 عفت ر مال باضه لاي ف ةدوج و مال ةي نغلا تات اب نلا
 لوضان ال قرشو لوضان ال طسو يف

قودن صالاي ف دوكر اب لاي عطقل ةي بعت لاي نزو

Aquarius	4kg	8690108444442	1
Aquarius	20kg	8690108201236	1



رتلفملا قرهزلا لسع

نم هعمج قييرط نع يفصملا روهزلا لسع ريضحت متي
باضهلا يف ةدوجوملا ةينغلا تاتابنلا
لوضانألا قرشولوضانألا طسوي يف ةعفترملا

قودنصلال يف دوكرابلال عطقلة ئبعتلال نزو

Packing	Weight	Barcode	Pieces in Box
Pet	2000g	8690108350224	4



ربونصلال لسع

لسعلا تازي م مهأ نمو
ربونصلال راجشأ نم دريضحت متي يذلا
هنيزخت نكمي هنا لغوم ةقطنم يف
رولبتي وأ دسفي نأ نود ةليوط ةرتفل

قودنصلال يف دوكرابلال عطقلة ئبعتلال نزو

Packing	Weight	Barcode	Pieces in Box
Pet	2000g	8690108000358	4

**Binboga[®]
Bal**